

### ZASTOSOWANIE

Zasilacze hydrauliczne typ UHKZ... służą do napędu i sterowania odbiornikami hydraulicznymi (siłowniki lub silniki hydrauliczne). Znajdują one zastosowanie w urządzeniach przenośnych, jako napęd małych pras, podnośników oraz urządzeń warsztatowych.



Zasilacz przeznaczony jest do pracy krótkotrwałej.

### OPIS BUDOWY

W podstawowym wykonaniu zasilacz składa się ze zbiornika oleju z niezbędnym osprzętem tj.:

- filtr oleju na ssaniu,
- wlew oleju,
- korek spustu oleju,
- zespół pompowy (silnik elektryczny - pompa zębata), manometr i blok z gniazdami wyjściowymi.

Wersja podstawowa zasilacza, może być rozbudowana (wg życzenia zamawiającego) o n/w układy:

- układ sterowania hydraulicznego według indywidualnego schematu,
- inne aparaty i urządzenia hydrauliczne, których nie obejmuje karta katalogowa, po uzgodnieniu z producentem,
- układ sterowania elektrycznego.

### DANE TECHNICZNE

#### Informacje podstawowe

Rodzaj cieczy hydraulicznej	olej mineralny					
Zakres temperatury pracy	-10 do +70 °C					
<b>Standardowa filtracja cieczy hydraulicznej</b>	<b>90 μm</b>					
Zakres lepkości cieczy hydraulicznej	10 do 380 mm <sup>2</sup> /s					
<b>Napięcie zasilania silnika</b>	<b>3 x 400V 50 Hz</b> (inne po uzgodnieniu)					
<b>Napięcie zasilania rozdzielaczy</b>	<b>24V DC</b> (inne po uzgodnieniu)					
Typ zbiornika	2,5A	5B	10B	12B	3L	5L
Wykonanie zbiornika	stal				tworzywo sztuczne	
Pojemność nominalna zbiornika	2,5 dm <sup>3</sup>	5 dm <sup>3</sup>	10 dm <sup>3</sup>	12 dm <sup>3</sup>	3 dm <sup>3</sup>	5 dm <sup>3</sup>

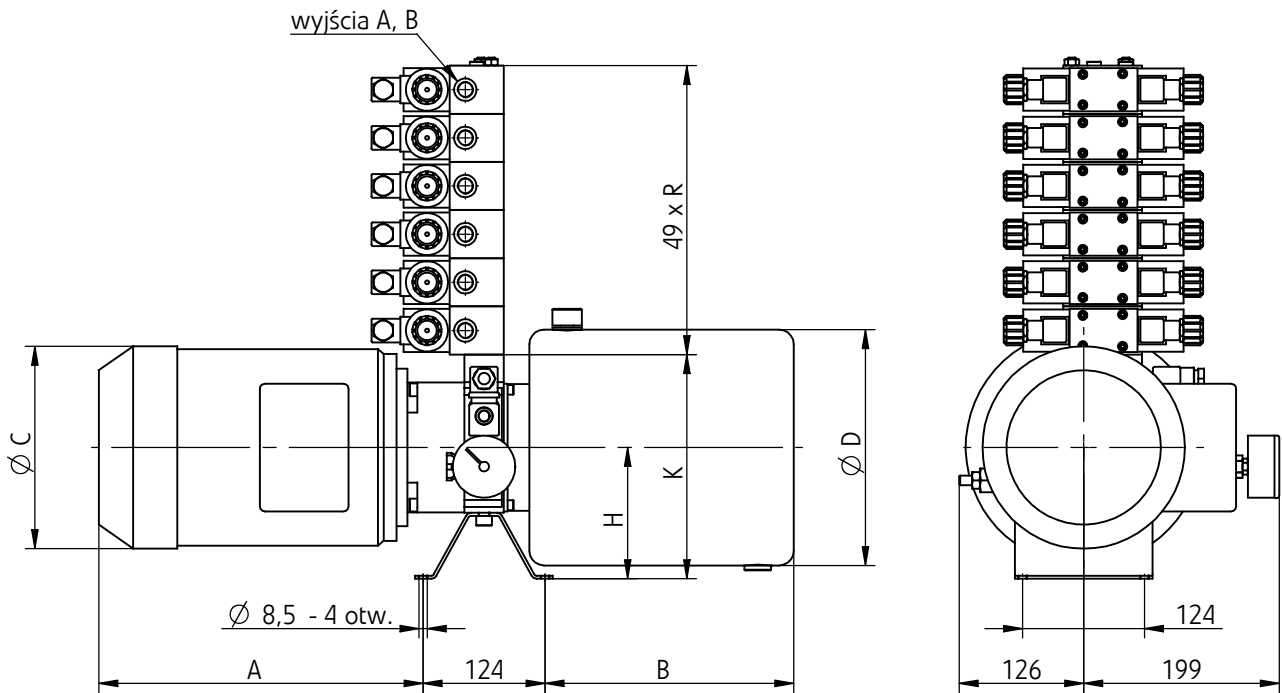
## DANE TECHNICZNE

Zakres ciśnienia roboczego w zależności od mocy silnika i typu pompy

Typ silnika Typ kołnierza	Moc [ kW ]	Typ pompy	Wydajność [ cm <sup>3</sup> /obr ]	Ciśnienie [ MPa]	Oznaczenie zespołu
SKg 71-4B FT85	0,37	G 0,85	0,85	15	01
		G 1,3	1,3	11	02
		G 1,6	1,6	10	03
SKg 80-4A FT100	0,55	G 1,15	1,15	17	04
		G 1,3	1,3	15	05
		G 1,6	1,6	12	06
		G 2,1	2,1	9	07
SKg80-4B FT100	0,75	G 1,3	1,3	20	08
		G 1,6	1,6	16	09
		G 2,1	2,1	12	10
		G 2,6	2,6	10	11
		G 3,2	3,2	8	12
		G 3,7	3,7	7	13
SKg90S-4 FT115	1,1	G 2,1	2,1	19	14
		G 2,6	2,6	15	15
		G 3,2	3,2	12	16
		G 3,7	3,7	11	17
		G 4,2	4,2	9	18
		G 4,9	4,9	8	19
		G 6,0	6,0	7	20
SKg 90L-4 FT115	1,5	G 2,6	2,6	20	21
		G 3,7	3,7	14	22
		G 4,2	4,2	12	23
		G 4,9	4,9	10	24
		G 6,0	6,0	8	25
		G 7,9	7,9	6	26
SKg 100L-4A FT130	2,2	G 4,2	4,2	18	27
		G 4,9	4,9	16	28
		G 6,0	6,0	13	29
		G 7,9	7,9	10	30
		G 9,8	9,8	8	31
SKg100L-4B FT130	3,0	G 6,0	6,0	17	32
		G 7,9	7,9	13	33
		G 9,8	9,8	10	34
SKg100L-4PC FT130	4,0	G 7,9	7,9	17	35
		G 9,8	9,8	14	36

## WYMIARY GABARYTOWE I PRZYŁĄCZENIOWE

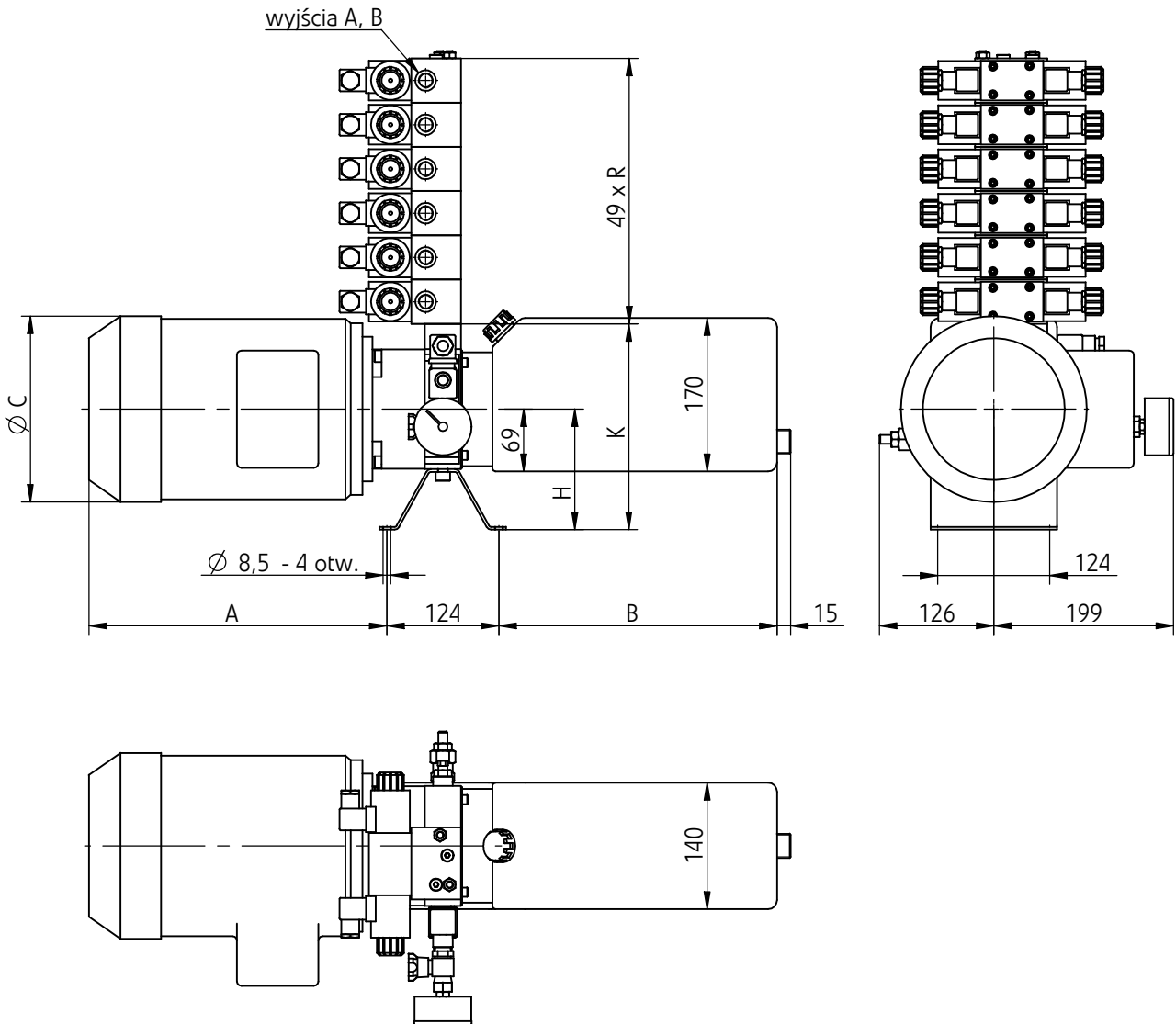
Zabudowa na zbiornikach: 2,5A, 5B, 10B, 12B



Silnik	Zbiornik	A	B	ØC	ØD	H	K
SKg71-4B	2,5A	188	193	145	130	112	206
	5B		233		180		
	10B		220		220	134	228
	12B		253		240		
SKg80-4A SKg80-4B	2,5A	213	193	163	130	112	206
	5B		233		180		
	10B		220		220	134	228
	12B		253		240		
SKg90S-4 SKg90L-4	2,5A	271	193	180	130	112	206
	5B		233		180		
	10B		220		220	134	228
	12B		253		240		
SKg100L-4A SKg100L-4A	2,5A	328	193	203	130	134	256
	5B		233		180		
	10B		220		220		
	12B		253		240		
SKg100L-4PC	2,5A	363	193	203	130	134	256
	5B		233		180		
	10B		220		220		
	12B		253		240		

## WYMIARY GABARYTOWE I PRZYŁĄCZENIOWE

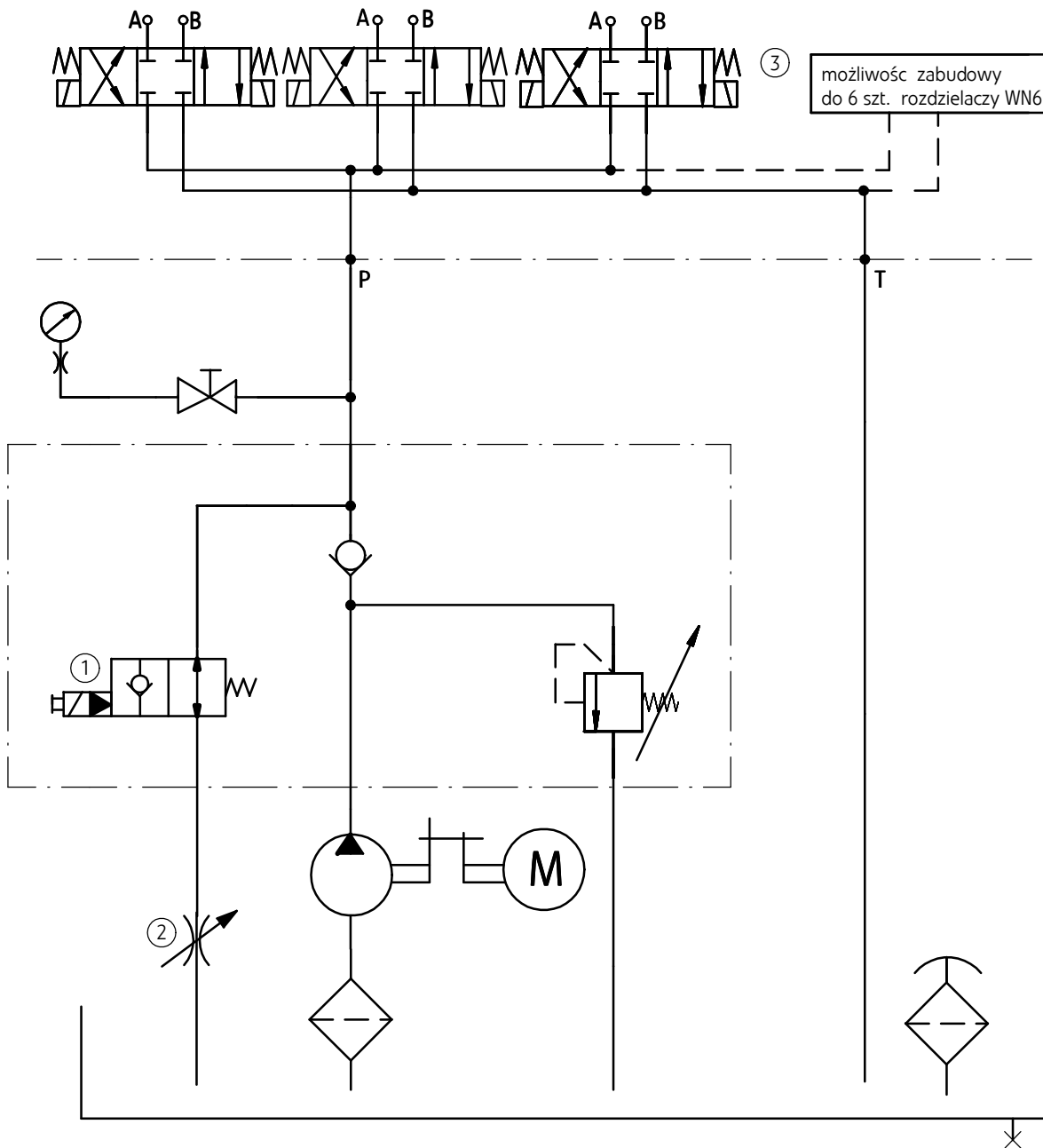
Zabudowa na zbiornikach: 3L, 5L



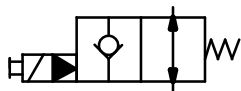
Silnik	Zbiornik	A	B	$\varnothing C$	H	K
SKg71-4B	3L	188	208	145	112	206
	5L		308			
SKg80-4A SKg80-4B	3L	213	208	163	112	206
	5L		308			
SKg90S-4 SKg90L-4	3L	271	208	180	112	206
	5L		308			
SKg100L-4A SKg100L-4A	3L	328	208	203	134	256
	5L		308			
SKg100L-4PC	3L	363	208	203	134	256
	5L		308			

## SCHEMATY

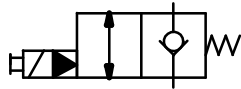
Schemat hydrauliczny zasilacza typ UHKZ



Schematy hydrauliczne (opcje) rozdzielacza - poz. 1



opcja normalnie otwarty - oznaczenie ...NO...



opcja normalnie zamknięty - oznaczenie ...NC...

1 - Rozdzielacz - opcje\*:

- normalnie otwarty - oznaczenie UHKZ...- NO-...
- normalnie zamknięty - oznaczenie UHKZ...- NC-...

2 - Zawór dławiący - opcje\*:

- z zaworem dławiącym - oznaczenie UHKZ...- D-...
- bez zaworu dławiącego - bez oznaczenia

3 - Rozdzielacze WN6 do zabudowy - gniazda przyłączeniowe A, B: G3/8

Uwaga:

- (\*) - Opcje uwidocznione na schemacie zaznaczono czcionką pogrubioną

## SPOSÓB ZAMAWIANIA

UHKZ

### Wielkość zbiornika

stalowy 2,5A	= 2,5
stalowy 5B	= 5
stalowy 10B	= 10
stalowy 12B	= 12
tw. stuczne 3L	= 3L
tw. stuczne 5L	= 5L

### Typ pompy

G 0,85	= 0,85	G 3,7	= 3,7
G 1,15	= 1,15	G 4,2	= 4,2
G 1,3	= 1,3	G 4,9	= 4,9
G 1,6	= 1,6	G 6,0	= 6,0
G 2,1	= 2,1	G 7,9	= 7,9
G 2,6	= 2,6	G 9,8	= 9,8
G 3,2	= 3,2		

### Moc silnika

0,37 kW	= 0,37
0,55 kW	= 0,55
0,75 kW	= 0,75
1,10 kW	= 1,1
1,50 kW	= 1,5
2,20 kW	= 2,2
3,00 kW	= 3,0
4,00 kW	= 4,0

### Wielkość nominalna zainstalowanych elementów hydraulicznych

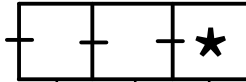
(dotyczy przyłączy elementów WN6 do zabudowy - poz. 3 wg schematu na ark. 5)  
 WN6 = 6

### Wersja konstrukcyjna zasilacza

bez przyłącza rozdzielacza (wersja podstawowa)	= bez oznaczenia
z przyłączem na 1 rozdzielacz	= R1
z przyłączem na 2 rozdzielacze (połączenie równoległe)	= R2
z przyłączem na 3 rozdzielacze (połączenie równoległe)	= R3
z przyłączem na 4 rozdzielacze (połączenie równoległe)	= R4
z przyłączem na 5 rozdzielaczy (połączenie równoległe)	= R5
z przyłączem na 6 rozdzielaczy (połączenie równoległe)	= R6

### Wersja rozdzielacza

(dotyczy rozdzielacza - poz. 1 wg schematu na ark. 5)  
 normalnie otwarty = NO  
 normalnie zamknięty = NC



Ewentualne dodatkowe wymagania określone w sposób opisowy  
(uzgodnione z producentem)

**Numer kolejny zasilacza**

(nadaje producent zasilacza przy potwierdzeniu zamówienia) = XXXX

**Zawór dławiący**

(dotyczy zaworu dławiącego poz. 2 wg schematu na ark. 5)

bez zaworu dławiącego

= bez oznaczenia

z zaworem dławiącym

= D

**UWAGI:**

Zasilacz należy zamawiać wg kodu, ustalonego z symboli wg powyższego diagramu.

Rodzaj, ilości rozmieszczenie elementów hydraulicznych (rozdzielaczy, zaworów i innych) należy sprecyzować w postaci schematu hydraulicznego lub w inny jednoznaczny sposób.

Przykład kodu zasilacza w zamówieniu: UHKZ-12-4,2-1,5-6-R4-NO-D-XXXX

PONAR Silesia S.A.  
ul. Wojska Polskiego 29  
34-100 Wadowice  
tel. +48 33 823 44 41 - 45  
fax. +48 33 823 39 36  
[www.ponar-silesia.pl](http://www.ponar-silesia.pl)

