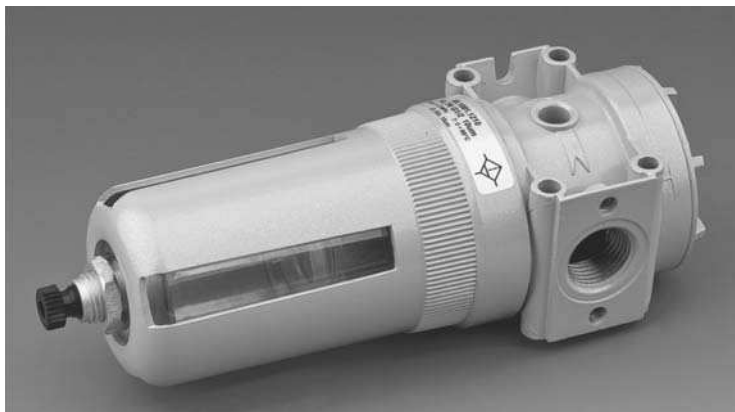
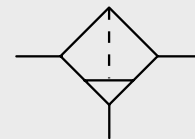


## FILTR SPRĘŻONEGO POWIETRZA G3/8- G1/2- G3/4



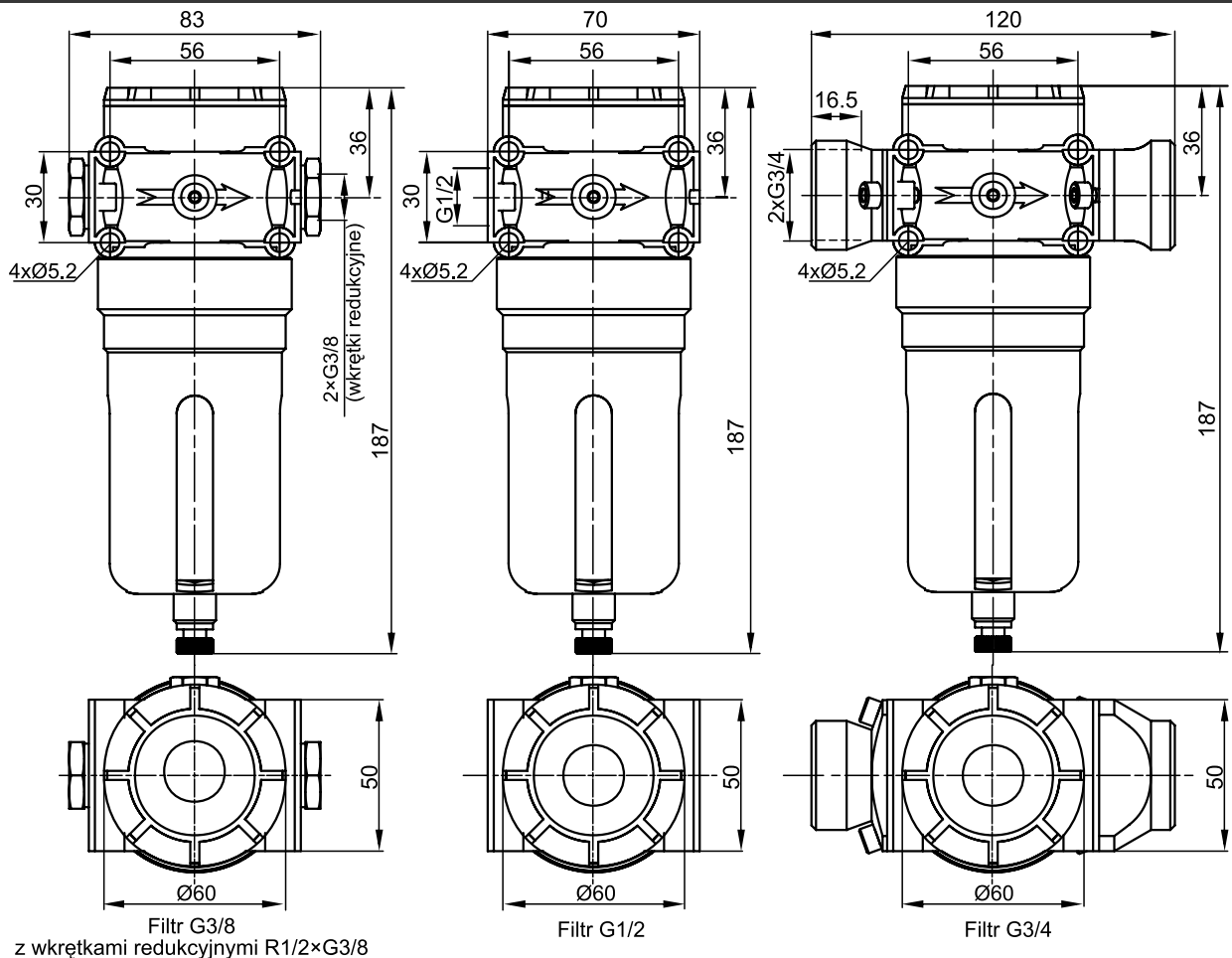
### ZASTOSOWANIE

Filtr sprężonego powietrza służy do usuwania z czynnika roboczego zanieczyszczeń stałych i ciekłych. Jest niezbędnym elementem pneumatycznych układów napędowych i sterujących dla zapewnienia poprawnego funkcjonowania i określonej trwałości odbiorników pneumatycznych. Filtr nie usuwa całkowicie pary wodnej z czynnika roboczego.

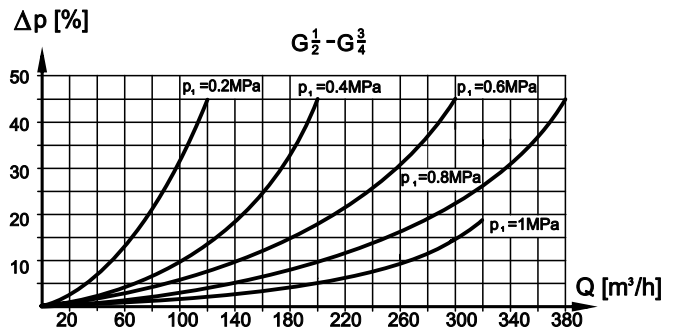
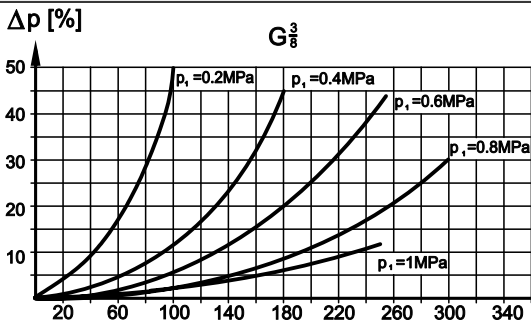
### DANE TECHNICZNE

Czynnik roboczy:	Sprężone powietrze lub inny gaz techniczny neutralny w stosunku do użytych materiałów konstrukcyjnych
Pozycja pracy:	pionowa, zbiornikiem do dołu
Maksymalne ciśnienie wejściowe:	1.2 MPa
Kierunek przepływu:	zgodnie ze strzałką na korpusie
Zakres temperatur pracy:	od 0 do +65°C
Sposób zasilania:	przewodowy
Gwint przyłączy w korpusach:	G 1/2
Gwint przyłączy ze złączkami redukcyjnymi:	G 3/8
Masa:	0.72 kg (G3/8) 0.68 kg (G1/2) 0.76 kg (G3/4)
Maksymalna objętość kondensatu w zbiorniku:	53 cm <sup>3</sup>
Nominalna dokładność oczyszczania:	5 µm, 10 µm, 40 µm
Materiały konstrukcyjne:	<b>Korpus, pokrywa</b> - stop cynku, <b>zbiornik</b> - poliwęglan przezroczysty, <b>kierownica, osłona, okap</b> - tworzywo sztuczne, <b>wkład filtrujący</b> - spiek brązu, <b>uszczelnienia</b> - guma olejoodporna (NBR), <b>nakładki</b> - stop aluminium

**UWAGA:** Wielkość przyłącza filtra G3/4 uzyskuje się poprzez zastosowanie odpowiednich nakładek. Po zastosowaniu wkłerek redukcyjnych R1/2 xG3/8 można uzyskać przyłącze G3/8.



CHARAKTERYSTYKI PRZEPIYWOWE



NUMERY ZAMÓWIENIOWE

Gwint przyłączeniowy	Dokładność oczyszczania [µm]	Numer zamówieniowy
G1/2	5	50.1001.1205
	10	50.1001.1210
	40	50.1001.1240
G3/4	5	50.1001.3405
	10	50.1001.3410
	40	50.1001.3440
Wkrętka redukcyjna R1/2×G3/8		60.0111.1238

SPOSÓB ZAMAWIANIA

W zamówieniu należy podać nazwę, gwint przyłącza, numer zamówieniowy oraz ilość sztuk np:  
**Filtr sprężonego powietrza G3/4, 10µm nr 50.1001.3410 12 szt.**

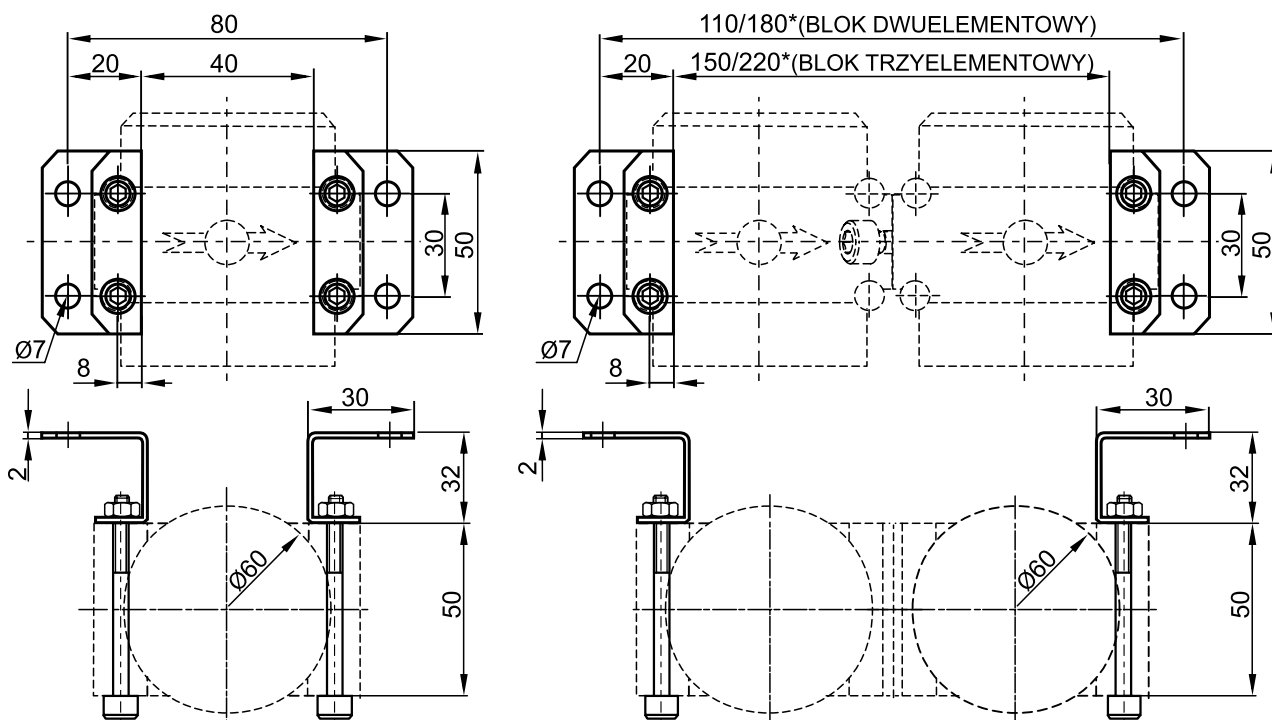
## UCHWYTY MOCUJĄCE do elementów przygotowania sprężonego powietrza G1/4-G3/4

### ZASTOSOWANIE

Uchwyty służą do mocowania elementów przygotowania sprężonego powietrza.

### WYMIARY MONTAŻOWE

#### UCHWYT DO ELEMENTÓW PRZYGOTOWANIA POWIETRZA G1/2



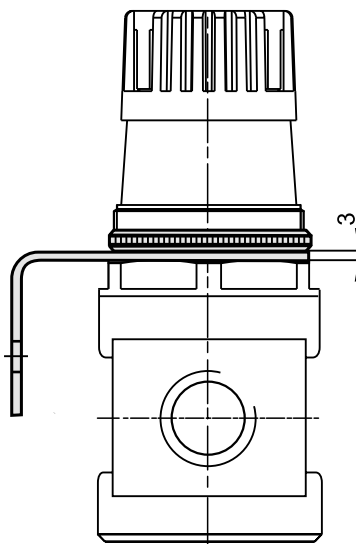
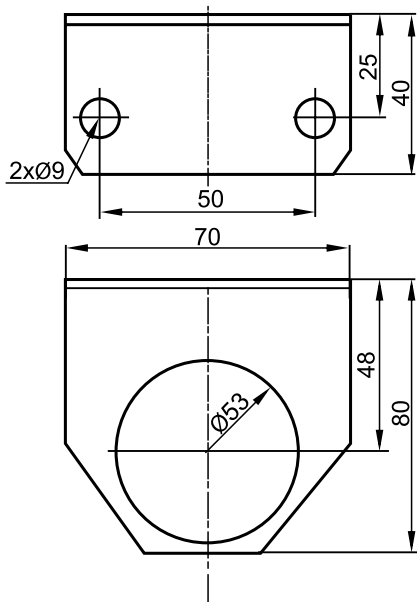
#### MONTAŻ INDYWIDUALNYCH ELEMENTÓW

#### MONTAŻ BŁOKÓW PRZYGOTOWANIA POWIETRZA

**UWAGA:** komplet stanowią dwa uchwyty wraz ze śrubami mocującymi, podkładkami i nakrętkami

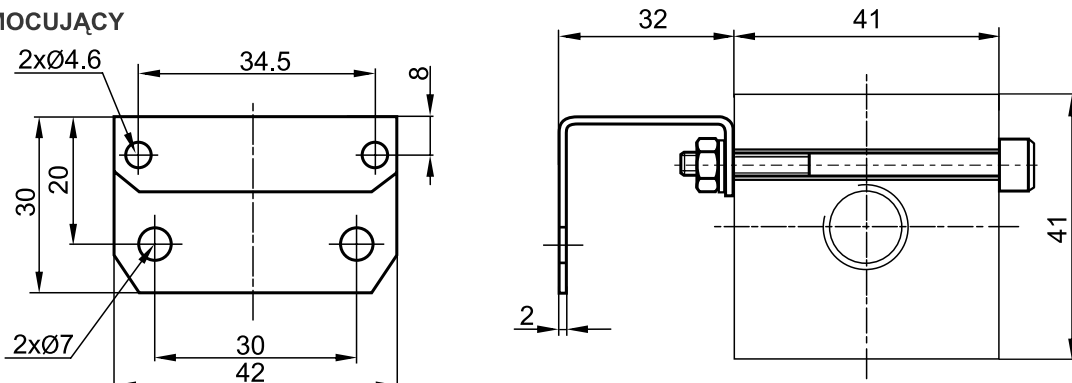
#### UCHWYT TYPU KĄTOWNIK

#### UCHWYT KOMPLETNY Z NAKRĘTKĄ TYPU KĄTOWNIK



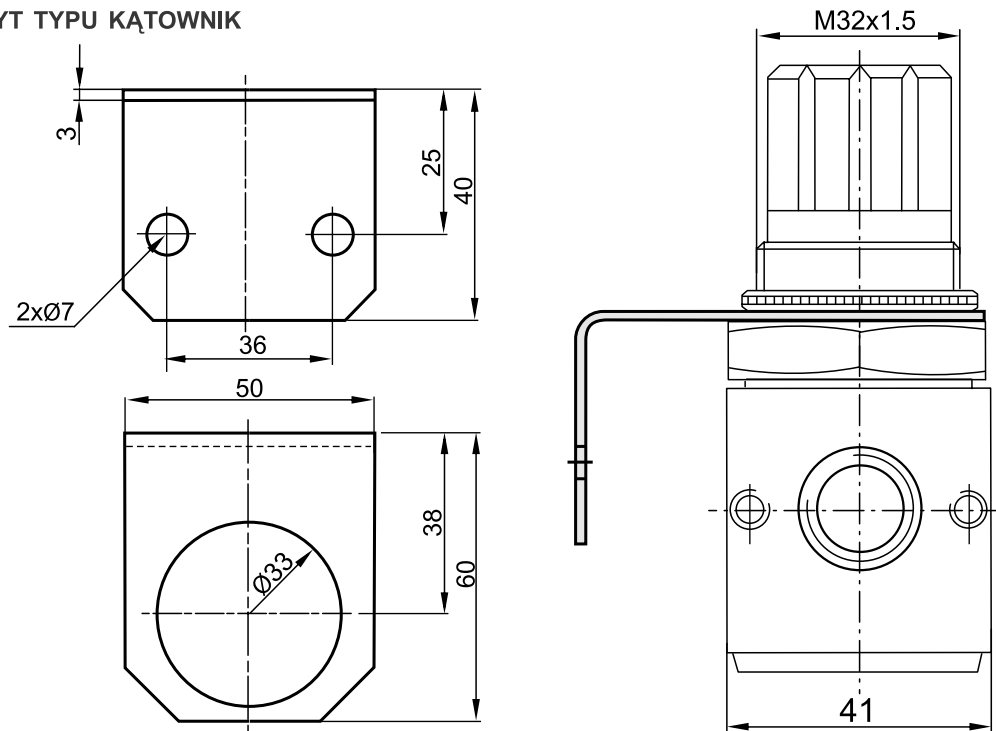
UCHWYTY DO ELEMENTÓW PRZYGOTOWANIA POWIETRZA G1/4

UCHWYT MOCUJĄCY



UWAGA: komplet stanowi uchwyt wraz ze śrubami mocującymi, podkładkami i nakrętkami

UCHWYT TYPU KĄTOWNIK



NUMERY ZAMÓWIENIOWE

NAZWA ELEMENTU	SCHEMAT	NUMERY ZAMÓWIENIOWE
uchwyt typu kątownik do zaworu redukcyjnego G1/2		<b>50.0504.12.01</b>
uchwyt typu kątownik do zaworu redukcyjnego G1/2 kompletny z nakrętką		<b>50.0504.12.11</b>
uchwyt typu kątownik do zaworu redukcyjnego G1/4		<b>50.0504.14.01</b>
uchwyt do elementów przygotowania powietrza G1/2		<b>50.0504.12.12</b>
uchwyt do elementów przygotowania powietrza G1/4		<b>50.0504.14.12</b>