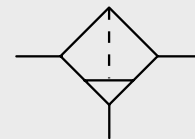


## FILTR SPRĘŻONEGO POWIETRZA G1/8- G1/4



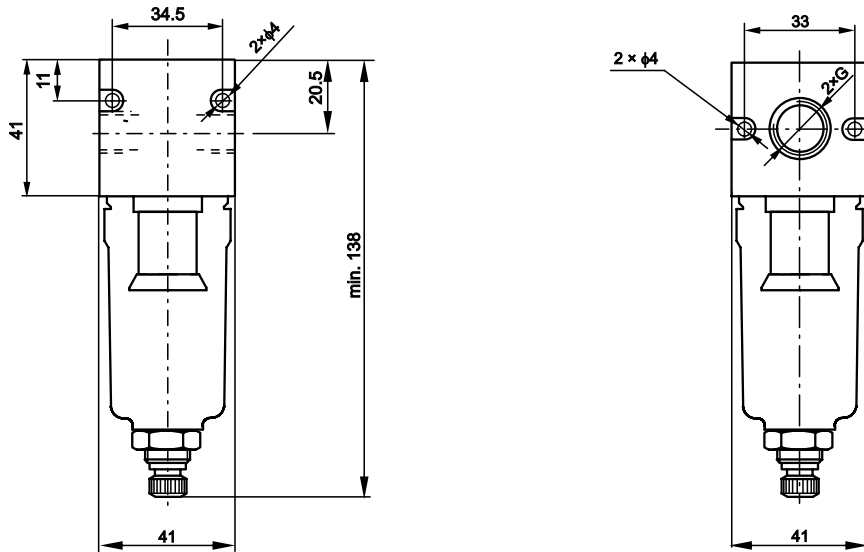
### ZASTOSOWANIE

Filtr sprężonego powietrza służy do usuwania z czynnika roboczego zanieczyszczeń stałych i ciekłych. Jest niezbędnym elementem pneumatycznych układów napędowych i sterujących dla zapewnienia poprawnego funkcjonowania i określonej trwałości odbiorników pneumatycznych. Filtr nie usuwa całkowicie pary wodnej z czynnika roboczego.

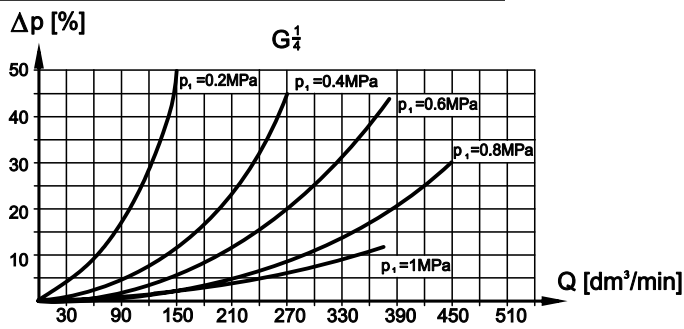
### DANE TECHNICZNE

Czynnik roboczy:	Sprężone powietrze lub inny gaz techniczny neutralny w stosunku do użytych materiałów konstrukcyjnych
Pozycja pracy:	pionowa, zbiornikiem do dołu
Maksymalne ciśnienie wejściowe:	1.2 MPa
Kierunek przepływu:	zgodnie ze strzałką na korpusie
Zakres temperatur pracy:	od 0 do 65° C
Sposób zasilania:	przewodowy
Gwint przyłączy w korpusach:	G1/4
Masa:	0.20 kg
Maksymalna objętość kondensatu w zbiorniku:	25 cm <sup>3</sup>
Nominalna dokładność oczyszczania:	5 µm, 10 µm, 40 µm
Materiały konstrukcyjne:	<b>Korpus</b> - stop aluminium, <b>zbiornik</b> - poliwęglan przezroczysty, <b>kierownica, osłona, okap</b> - tworzywo sztuczne, <b>wkład filtrujący</b> - spiek brązu, <b>uszczelnienia</b> - guma olejoodporna

**UWAGA:** Gwint przyłącza G1/8 uzyskuje się przez wkrętkę redukcyjną R 1/4xG1/8



CHARAKTERYSTYKA PRZEPIYKOWA



NUMERY ZAMÓWIENIOWE

Gwint przyłączeniowy	Dokładność oczyszczania [μm]	Numer zamówieniowy
G1/4	5	50.0001.1405
	10	50.0001.1410
	40	50.0001.1440
Wkrętka redukcyjna R1/4×G3/8		60.0111.1418

SPOSÓB ZAMAWIANIA

W zamówieniu należy podać nazwę, gwint przyłącza, numer zamówieniowy oraz ilość sztuk np:

**Filtr sprężonego powietrza G1/4, nr 50.1001.1405 5 szt.**

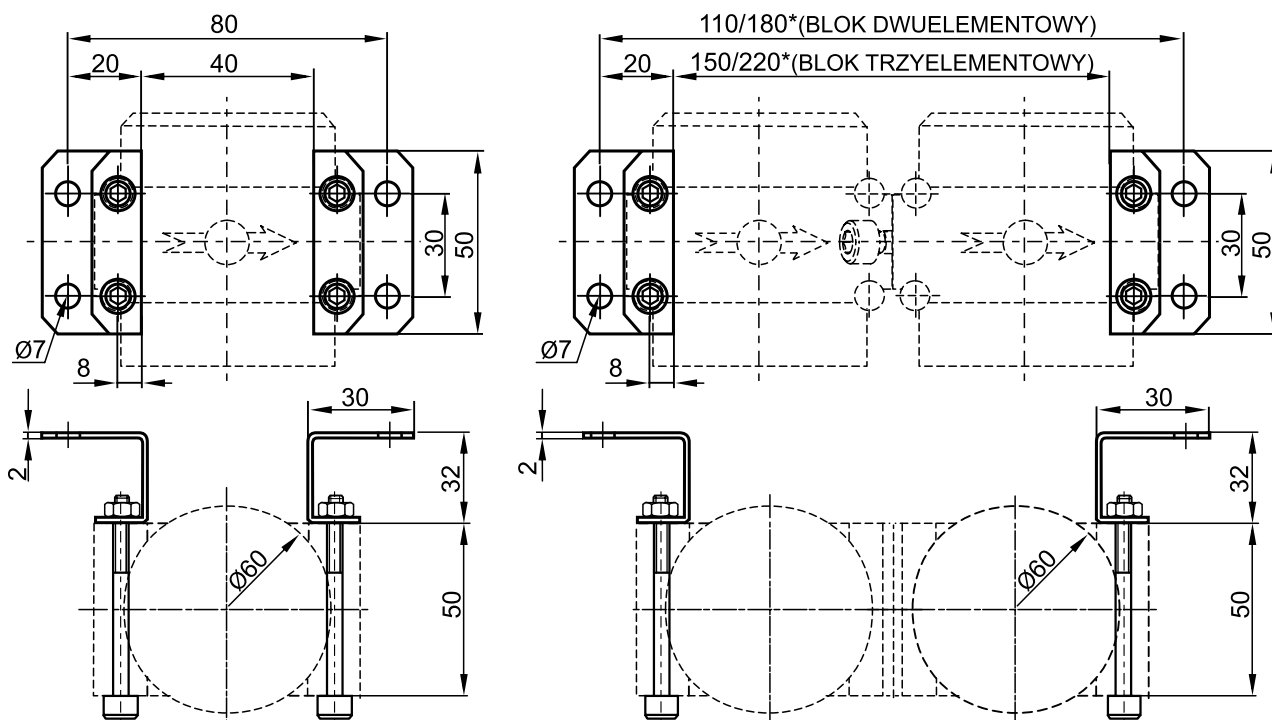
## UCHWYTY MOCUJĄCE do elementów przygotowania sprężonego powietrza G1/4-G3/4

### ZASTOSOWANIE

Uchwyty służą do mocowania elementów przygotowania sprężonego powietrza.

### WYMIARY MONTAŻOWE

#### UCHWYT DO ELEMENTÓW PRZYGOTOWANIA POWIETRZA G1/2



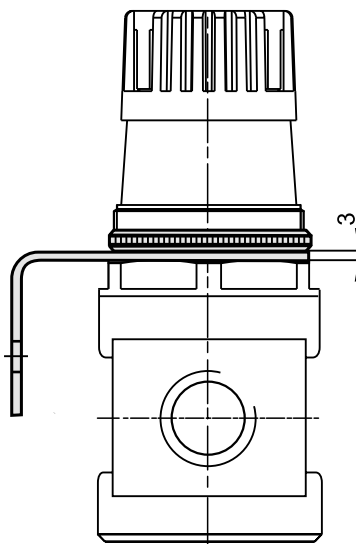
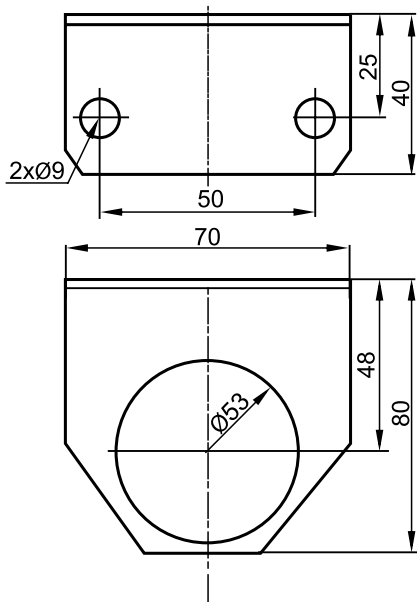
#### MONTAŻ INDYWIDUALNYCH ELEMENTÓW

#### MONTAŻ BŁOKÓW PRZYGOTOWANIA POWIETRZA

**UWAGA:** komplet stanowią dwa uchwyty wraz ze śrubami mocującymi, podkładkami i nakrętkami

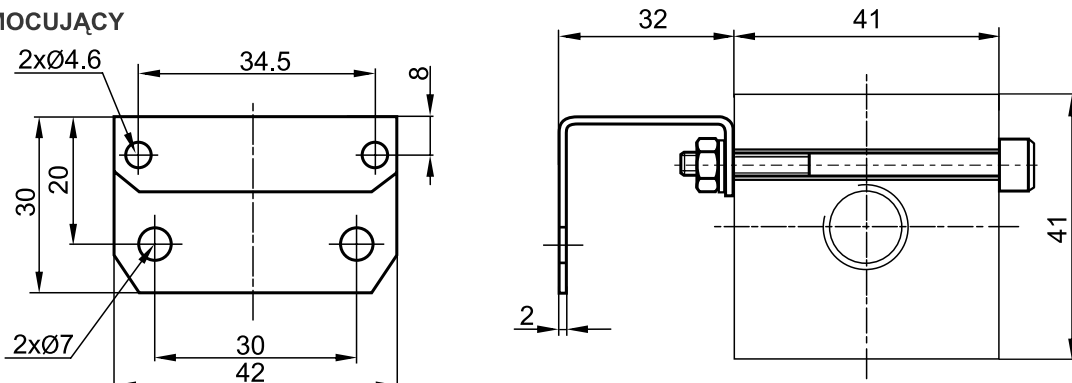
#### UCHWYT TYPU KĄTOWNIK

#### UCHWYT KOMPLETNY Z NAKRĘTKĄ TYPU KĄTOWNIK



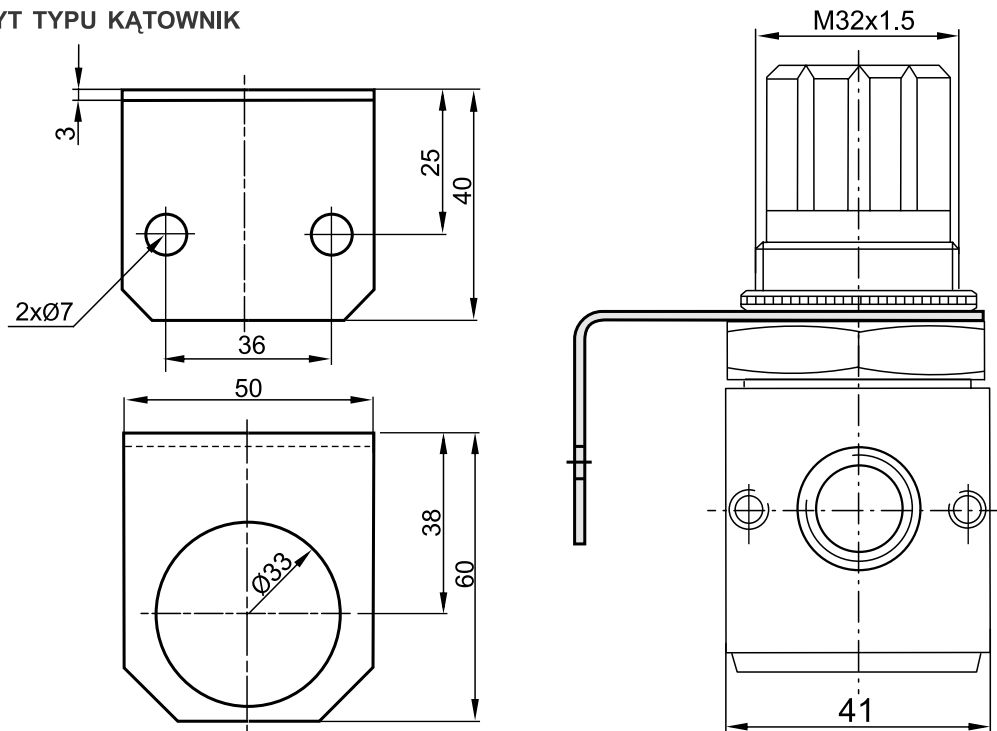
UCHWYTY DO ELEMENTÓW PRZYGOTOWANIA POWIETRZA G1/4

UCHWYT MOCUJĄCY



UWAGA: komplet stanowi uchwyt wraz ze śrubami mocującymi, podkładkami i nakrętkami

UCHWYT TYPU KĄTOWNIK



NUMERY ZAMÓWIENIOWE

NAZWA ELEMENTU	SCHEMAT	NUMERY ZAMÓWIENIOWE
uchwyt typu kątownik do zaworu redukcyjnego G1/2		<b>50.0504.12.01</b>
uchwyt typu kątownik do zaworu redukcyjnego G1/2 kompletny z nakrętką		<b>50.0504.12.11</b>
uchwyt typu kątownik do zaworu redukcyjnego G1/4		<b>50.0504.14.01</b>
uchwyt do elementów przygotowania powietrza G1/2		<b>50.0504.12.12</b>
uchwyt do elementów przygotowania powietrza G1/4		<b>50.0504.14.12</b>