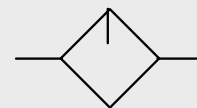


SMAROWNICA SPRĘŻONEGO POWIETRZA G3/8 - G1/2 - G3/4



ZASTOSOWANIE

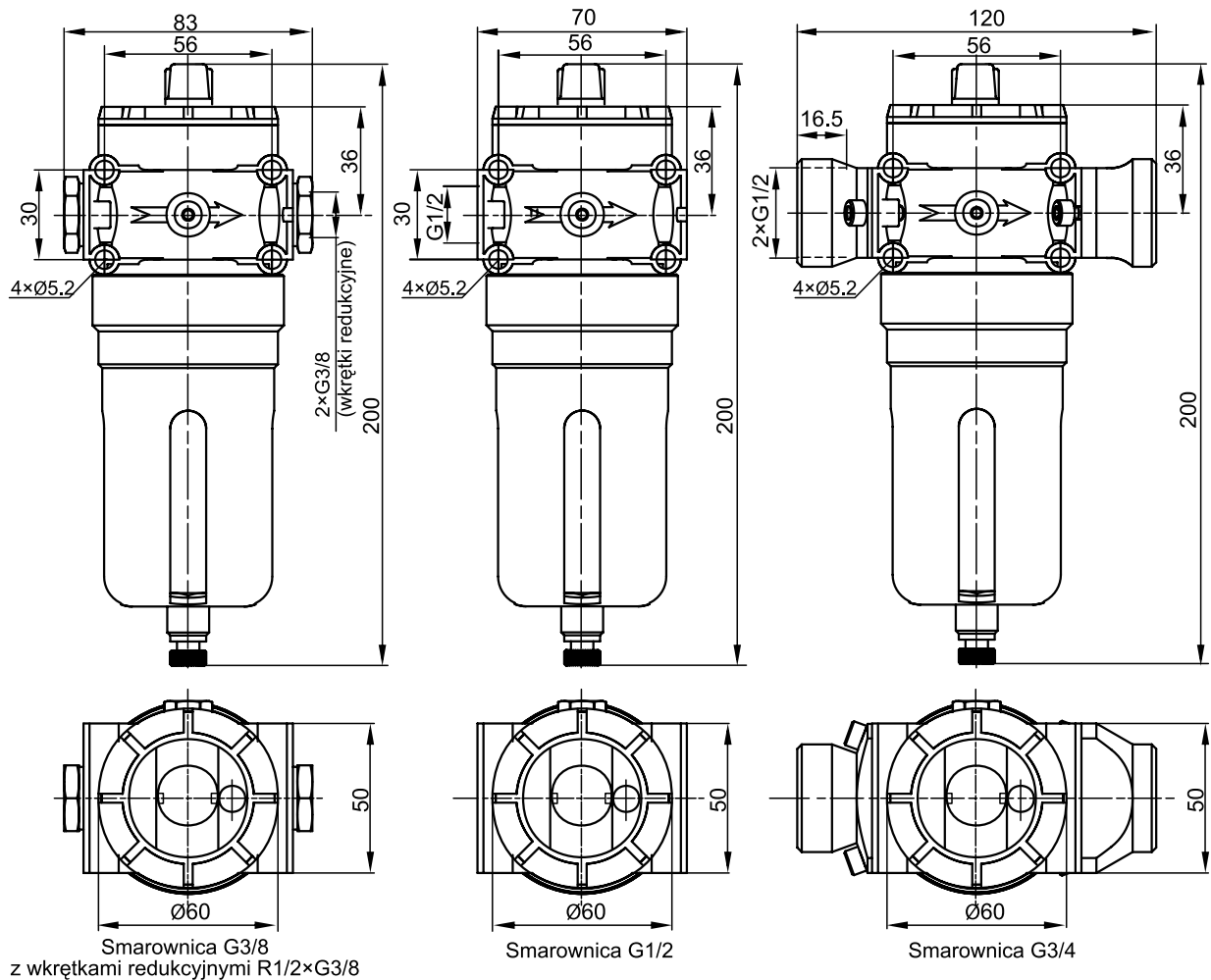
Smarownica sprężonego powietrza służy do nasycania olejem czynnika roboczego w celu ochrony przed korozją i zmniejszenia zużycia współpracujących detali elementów pneumatyki. Smarownica zwykła wytwarza mgłę olejową o wielkości $2 \div 20 \mu\text{m}$ i stosowana jest do układów prostych o krótkich przewodach (do około 10 m).

DANE TECHNICZNE

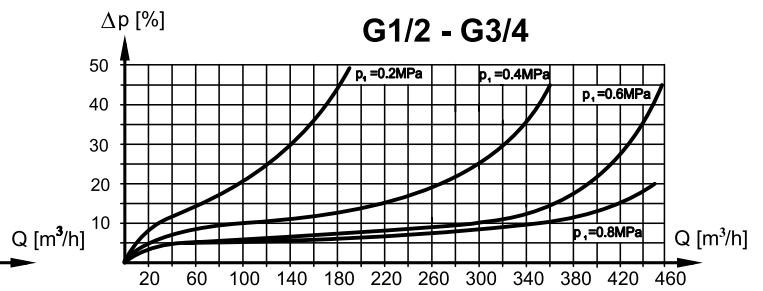
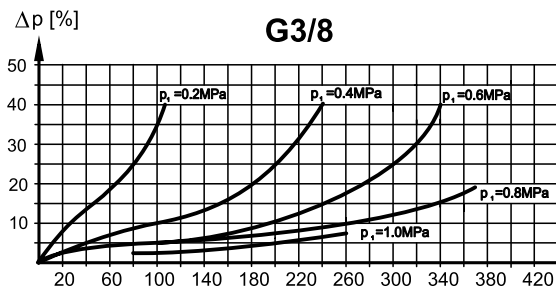
Czynnik roboczy:	Sprężone powietrze lub inny gaz techniczny neutralny w stosunku do użytych materiałów konstrukcyjnych
Pozycja pracy:	pionowa, zbiornikiem do dołu
Maksymalne ciśnienie wejściowe:	1.2 MPa
Kierunek przepływu:	zgodnie ze strzałką na korpusie
Zalecany olej:	olej hydrauliczny HL32 lub inny olej mineralny, wolny od wody i kwasów, o lepkości 2-4° E/50°
Zakres temperatur pracy:	od 0 do 65°C
Sposób zasilania:	przewodowy
Rodzaj konstrukcji:	zwykła
Gwint przyłączy w korpusach:	G 1/2
Gwint przyłączy z wkrętkami reduk.::	G 3/8
Początek kroplenia:	3 m ³ /h
Masa:	0.94 kg (G3/8) 0.9 kg (G1/2) 0.98 kg (G3/4)
Materiały konstrukcyjne:	Korpus - stop cynku, zbiornik i kopałka - poliwęglan przezroczysty, dysze, rurka ssąca - tworzywo sztuczne, uszczelnienia, membrana - guma olejoodporna (NBR), nakładki - stop aluminium

UWAGA: Wielkość przyłącza filtra G3/4 uzyskuje się poprzez zastosowanie odpowiednich nakładek. Po zastosowaniu wkrętek redukcyjnych R1/2 xG3/8 można uzyskać przyłączy G3/8.

WYMIARY



CHARAKTERYSTYKI PRZEPIYWOWE



NUMERY ZAMÓWIENIOWE

Gwint przyłączeniowy	Numer zamówieniowy
G1/2	50.1301.12
G3/4	50.1301.34
Wkrętka redukcyjna R1/2×G3/8	60.0111.1238

SPOSÓB ZAMAWIANIA

W zamówieniu należy podać nazwę, gwint przyłącza, numer zamówieniowy oraz ilość sztuk np:

Smarownica sprężonego powietrza G1/2 nr 50.1301.12 12 szt.

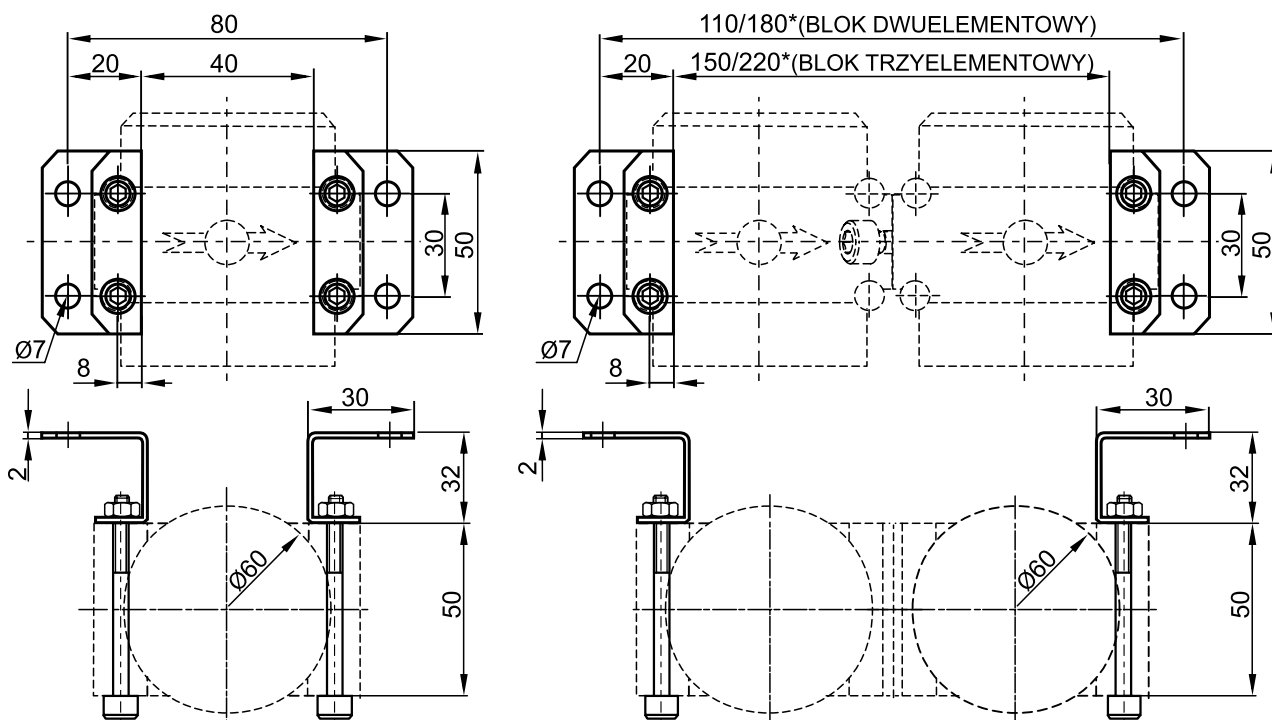
UCHWYTY MOCUJĄCE do elementów przygotowania sprężonego powietrza G1/4-G3/4

ZASTOSOWANIE

Uchwyty służą do mocowania elementów przygotowania sprężonego powietrza.

WYMIARY MONTAŻOWE

UCHWYT DO ELEMENTÓW PRZYGOTOWANIA POWIETRZA G1/2



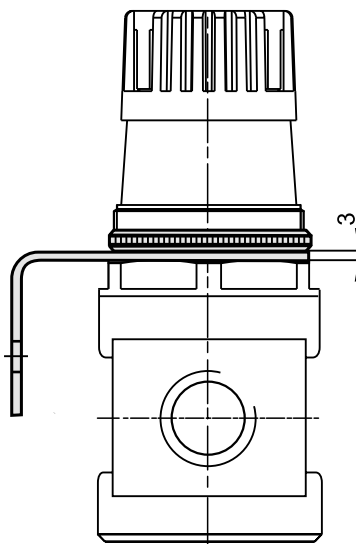
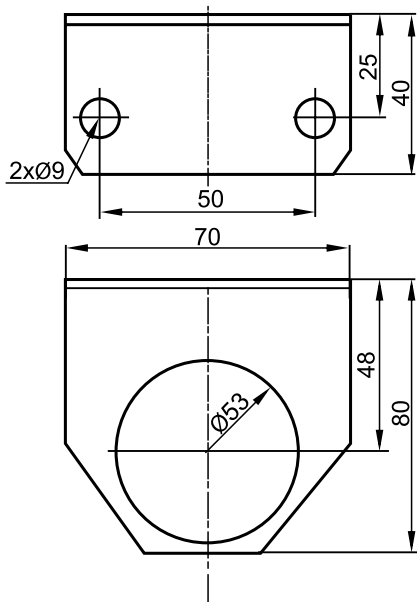
MONTAŻ INDYWIDUALNYCH ELEMENTÓW

MONTAŻ BŁOKÓW PRZYGOTOWANIA POWIETRZA

UWAGA: komplet stanowią dwa uchwyty wraz ze śrubami mocującymi, podkładkami i nakrętkami

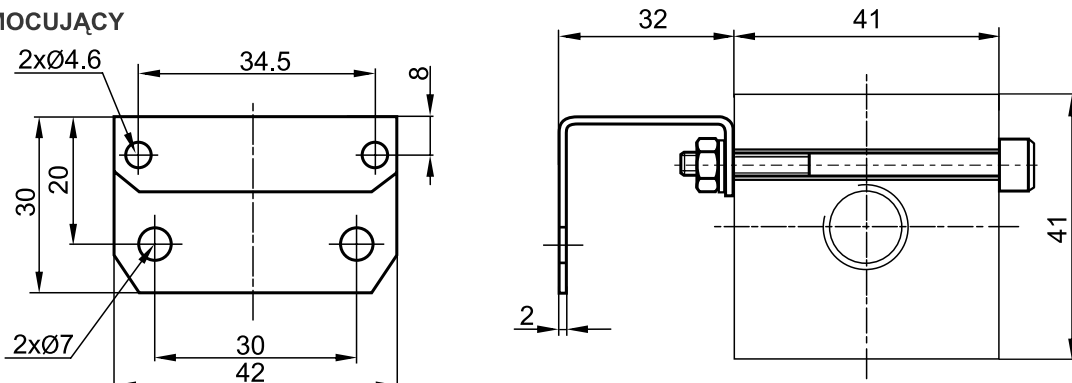
UCHWYT TYPU KĄTOWNIK

UCHWYT KOMPLETNY Z NAKRĘTKĄ TYPU KĄTOWNIK



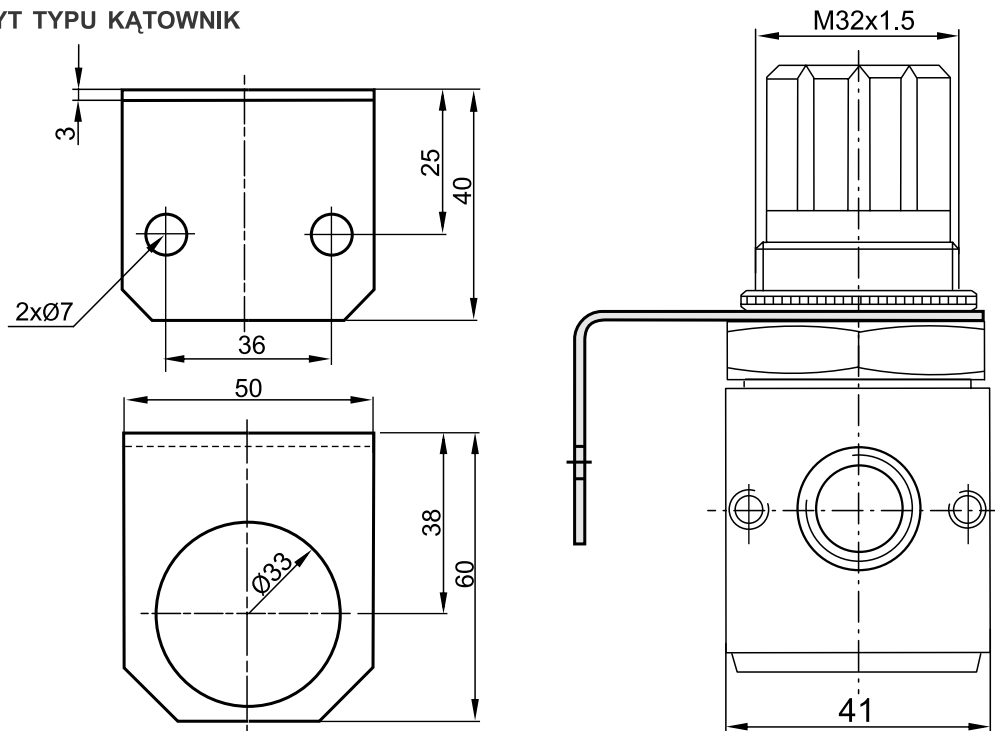
UCHWYTY DO ELEMENTÓW PRZYGOTOWANIA POWIETRZA G1/4

UCHWYT MOCUJĄCY



UWAGA: komplet stanowi uchwyt wraz ze śrubami mocującymi, podkładkami i nakrętkami

UCHWYT TYPU KĄTOWNIK



NUMERY ZAMÓWIENIOWE

NAZWA ELEMENTU	SCHEMAT	NUMERY ZAMÓWIENIOWE
uchwyt typu kątownik do zaworu redukcyjnego G1/2		50.0504.12.01
uchwyt typu kątownik do zaworu redukcyjnego G1/2 kompletny z nakrętką		50.0504.12.11
uchwyt typu kątownik do zaworu redukcyjnego G1/4		50.0504.14.01
uchwyt do elementów przygotowania powietrza G1/2		50.0504.12.12
uchwyt do elementów przygotowania powietrza G1/4		50.0504.14.12