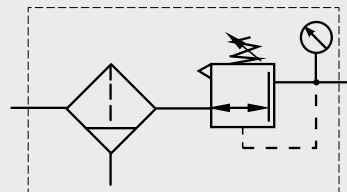


ZESPÓŁ FILTRUJĄCO-REDUKCYJNY G3/8 - G1/2 - G3/4



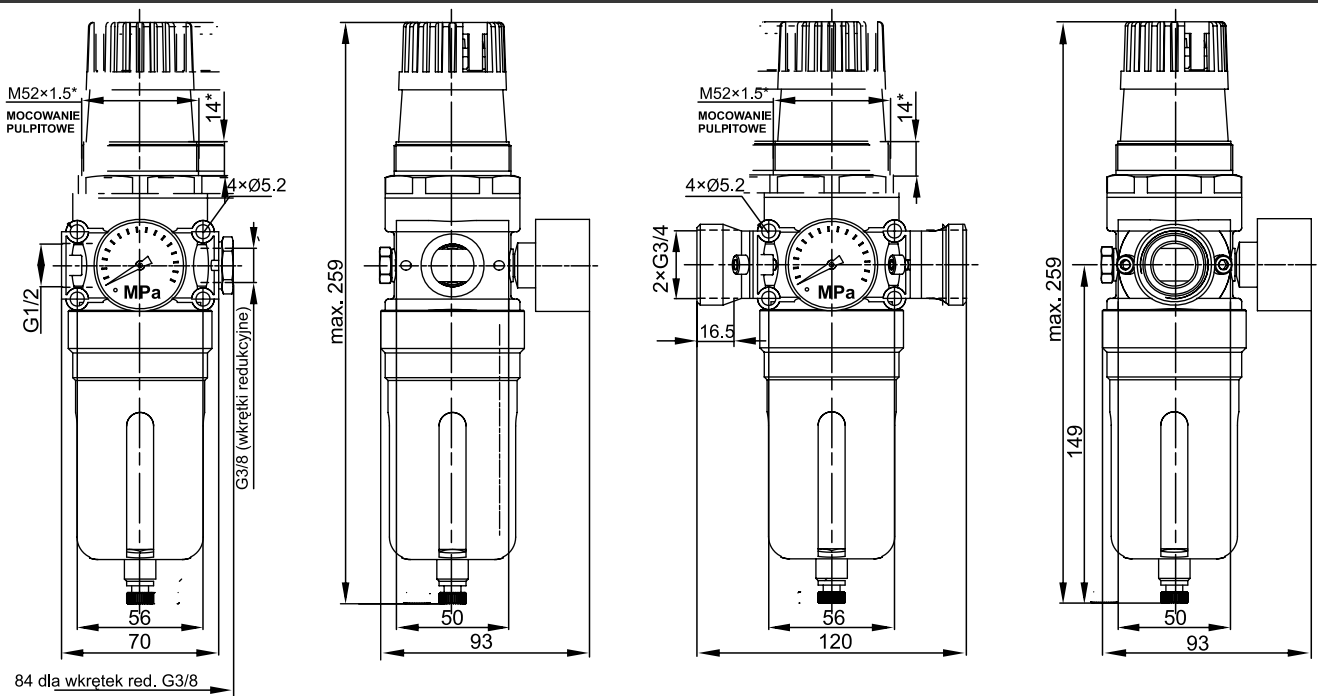
ZASTOSOWANIE

Zespół filtrująco-redukcyjny służy do usuwania z czynnika roboczego zanieczyszczeń stałych i ciekłych oraz do nastawiania i utrzymywania stałego ciśnienia czynnika roboczego w pneumatycznych układach napędowych i sterujących, niezależnie od zmiany ciśnienia w sieci zasilającej, powyżej ciśnienia zredukowanego oraz zmiany

DANE TECHNICZNE

Czynnik roboczy:	Sprężone powietrze lub inny gaz techniczny neutralny w stosunku do użytych materiałów konstrukcyjnych
Maksymalne ciśnienie wejściowe:	1.2 MPa
Zakres ciśnień wyjściowych:	0,05 ÷ 0.3 MPa 0,05 ÷ 0.7 MPa 0,05 ÷ 1.2 MPa
Nominalna dokładność oczyszczania:	5 µm, 10 µm , 40 µm
Zakres temperatur pracy:	od 0 do +65°C
Pozycja pracy:	Pionowa, zbiornikiem do dołu
Sposób zasilania:	przewodowy
Gwint przyłączy w korpusach:	G1/2
Gwint przyłączy ze złączkami redukcyjnymi:	G 3/8
Masa:	1.22 kg (G3/8) 1.18 kg (G1/2) 1.26 kg (G3/4)
Materiały konstrukcyjne:	Korpus i kołpak - stop cynku, grzybek - mosiądz, tłoczek, kierownica, osłona, okap - tworzywo sztuczne uszczelnienia - guma olejoodporna (NBR), zbiornik - poliwęglan przezroczysty, wkład filtrujący - spiek brązu

UWAGA: Wielkość przyłącza G3/4 uzyskuje się poprzez zastosowanie odpowiednich nakładek. Po zastosowaniu wkrętek redukcyjnych R1/2 xG3/8 można uzyskać przyłącze G3/8.

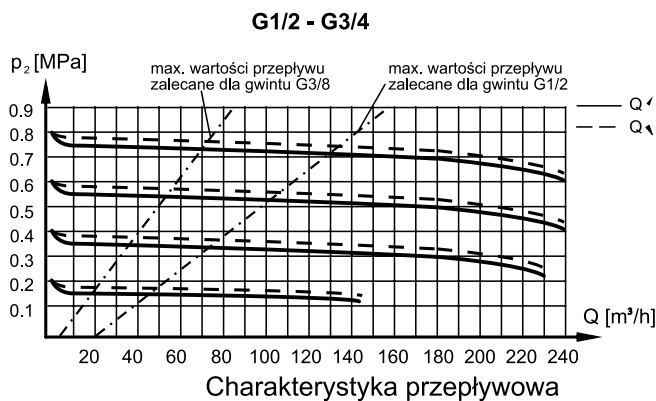
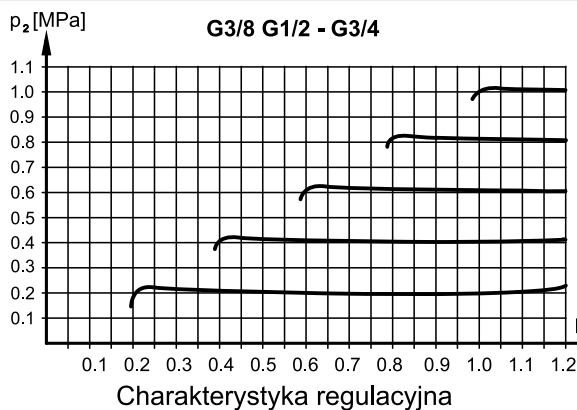


Zespół filtrująco-redukcyjny G1/2-G3/8

Zespół filtrująco-redukcyjny G3/4

* gwint do mocowania pulpitowego wykonywany jest na specjalne zamówienie

CHARAKTERYSTYKI PRZEŁYWOWE I REGULACYJNE



NUMERY ZAMÓWIENIOWE

Gwint przyłączeniowy	Zakres ciśnień wyjściowych [MPa]	Dokładność oczyszczenia [µm]	Numer zamówieniowy
G1/2	0.05 ÷ 0.3	5	50.1201.1203.05
	0.05 ÷ 0.7		50.1201.1207.05
	0.05 ÷ 1.2		50.1201.1212.05
	0.05 ÷ 0.3	10	50.1201.1203.10
	0.05 ÷ 0.7		50.1201.1207.10
	0.05 ÷ 1.2		50.1201.1212.10
	0.05 ÷ 0.3		50.1201.1203.40
	0.05 ÷ 0.7		50.1201.1207.40
0.05 ÷ 1.2	40	50.1201.1212.40	
Wkrętka redukcyjna R1/2xG3/8			60.0111.1238

Gwint przyłączeniowy	Zakres ciśnień wyjściowych [MPa]	Dokładność oczyszczenia [µm]	Numer zamówieniowy
G3/4	0.05 ÷ 0.3	5	50.1201.3403.05
	0.05 ÷ 0.7		50.1201.3407.05
	0.05 ÷ 1.2		50.1201.3412.05
	0.05 ÷ 0.3	10	50.1201.3403.10
	0.05 ÷ 0.7		50.1201.3407.10
	0.05 ÷ 1.2		50.1201.3412.10
	0.05 ÷ 0.3		50.1201.3403.40
	0.05 ÷ 0.7		50.1201.3407.40
	0.05 ÷ 1.2	40	50.1201.3412.40
Nakrętka do mocowania pulpitowego			Numer zamówieniowy nakrętki mocowania pulpitowego
			59.1101.15

SPOSÓB ZAMAWIANIA

W zamówieniu należy podać nazwę, gwint przyłącza, numer zamówieniowy oraz ilość sztuk np:

Zespół filtrująco-redukcyjny G3/4 nr 50.1201.3412.10 5 szt.

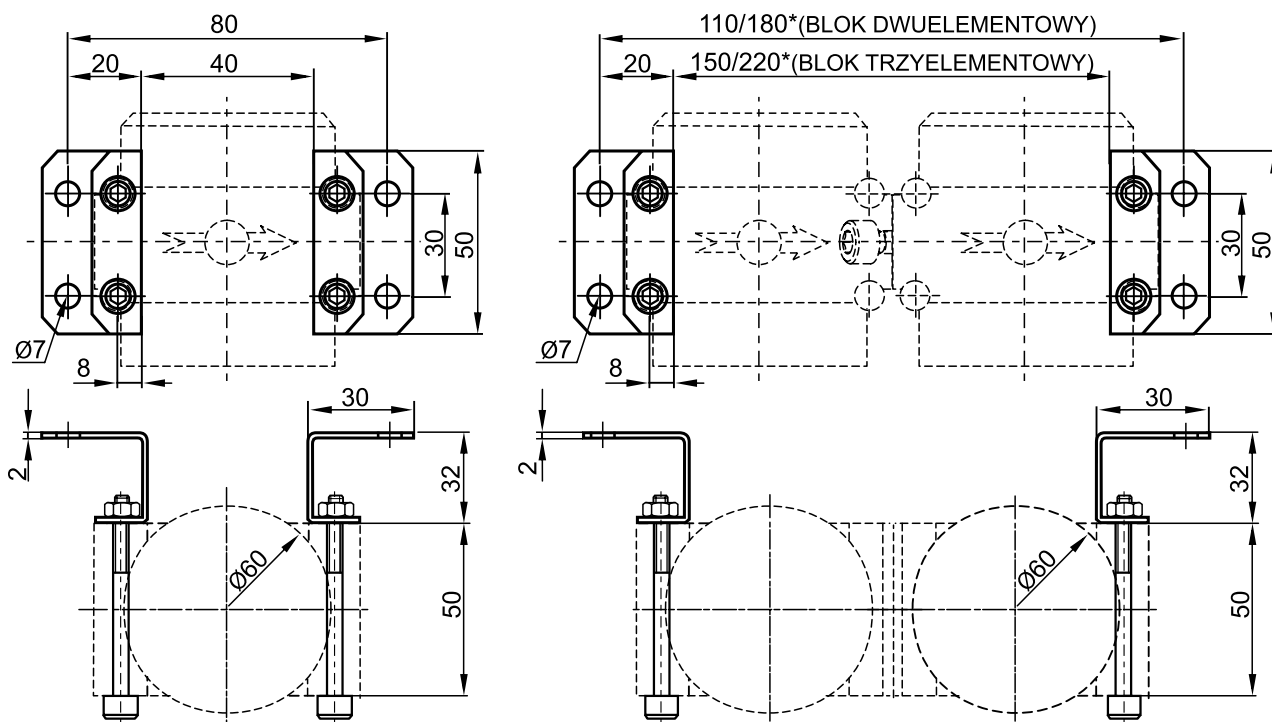
UCHWYTY MOCUJĄCE do elementów przygotowania sprężonego powietrza G1/4-G3/4

ZASTOSOWANIE

Uchwyty służą do mocowania elementów przygotowania sprężonego powietrza.

WYMIARY MONTAŻOWE

UCHWYT DO ELEMENTÓW PRZYGOTOWANIA POWIETRZA G1/2



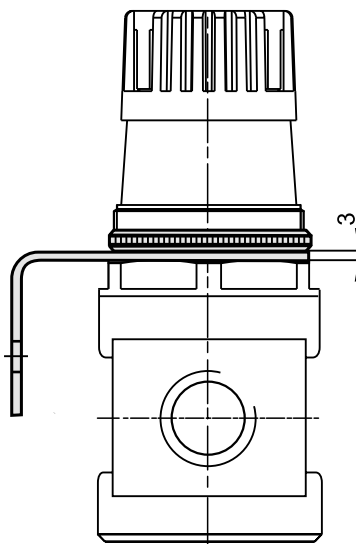
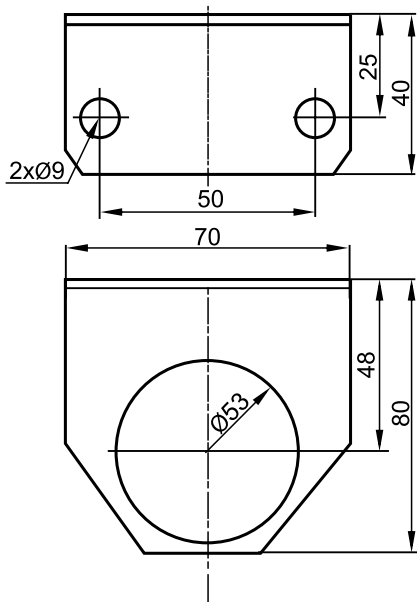
MONTAŻ INDYWIDUALNYCH ELEMENTÓW

MONTAŻ BŁOKÓW PRZYGOTOWANIA POWIETRZA

UWAGA: komplet stanowią dwa uchwyty wraz ze śrubami mocującymi, podkładkami i nakrętkami

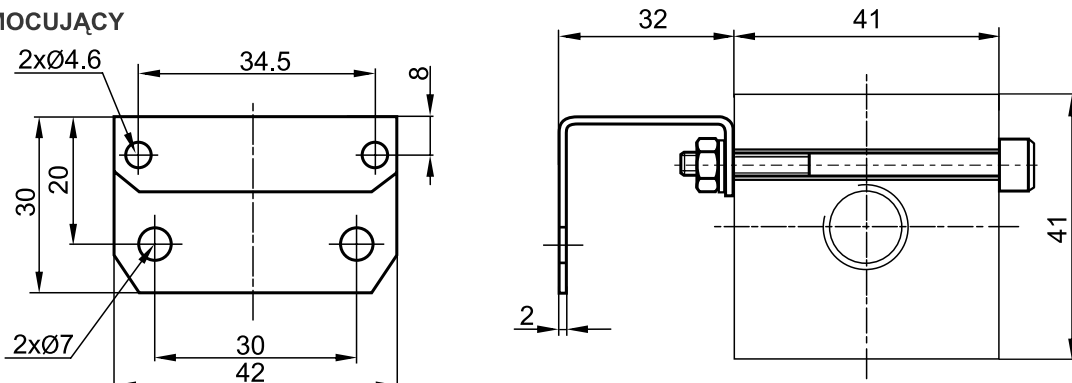
UCHWYT TYPU KĄTOWNIK

UCHWYT KOMPLETNY Z NAKRĘTKĄ TYPU KĄTOWNIK



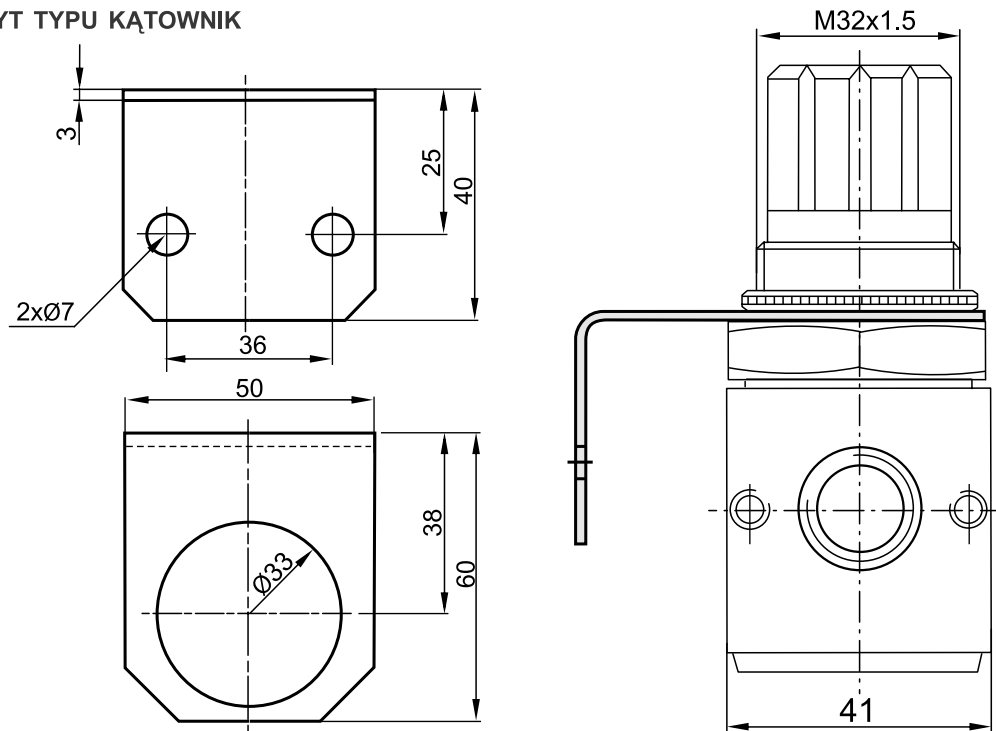
UCHWYTY DO ELEMENTÓW PRZYGOTOWANIA POWIETRZA G1/4

UCHWYT MOCUJĄCY



UWAGA: komplet stanowi uchwyt wraz ze śrubami mocującymi, podkładkami i nakrętkami

UCHWYT TYPU KĄTOWNIK



NUMERY ZAMÓWIENIOWE

NAZWA ELEMENTU	SCHEMAT	NUMERY ZAMÓWIENIOWE
uchwyt typu kątownik do zaworu redukcyjnego G1/2		50.0504.12.01
uchwyt typu kątownik do zaworu redukcyjnego G1/2 kompletny z nakrętką		50.0504.12.11
uchwyt typu kątownik do zaworu redukcyjnego G1/4		50.0504.14.01
uchwyt do elementów przygotowania powietrza G1/2		50.0504.12.12
uchwyt do elementów przygotowania powietrza G1/4		50.0504.14.12