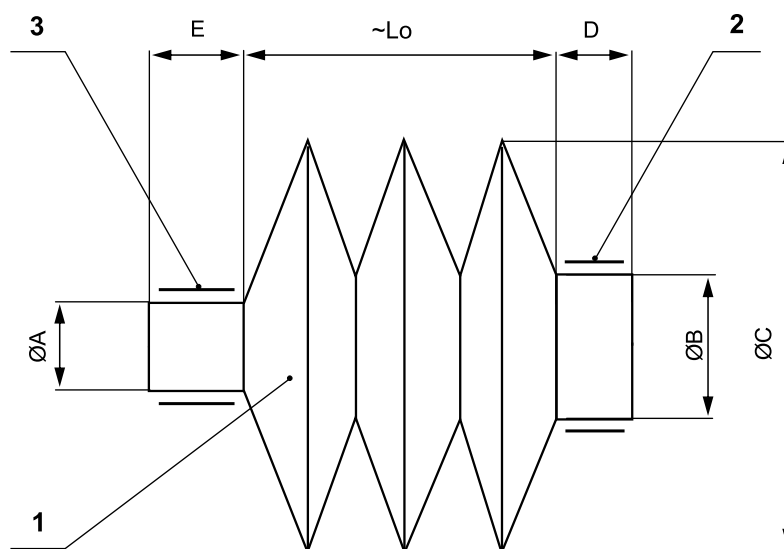
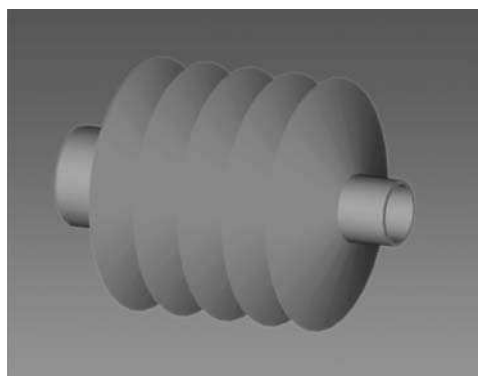
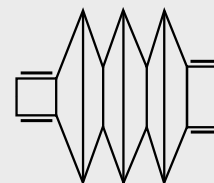


OSŁONY TŁOCZYSK
do siłowników pneumatycznych D32 ÷ D250
zgodnych z ISO 6431, VDMA 24562



UWAGA

poz. 1 - osłona tłoczyska
poz. 2,3 - opaski zaciskowe (numery zamówieniowe w tabeli)

Mocowanie osłony odbywa się za pomocą opasek zaciskowych dostarczanych w komplecie z osłoną.

ZASTOSOWANIE

Osłony tłoczysk do siłowników pneumatycznych D32+320 serii ISO 6431 zaleca się stosować do siłowników pracujących w warunkach szczególnie zapyłonych i zanieczyszczonych. Zabezpieczają one przed wpływem zanieczyszczeń: pyłu, kurzu, wody itp. Stosowanie osłon wydłuża w znaczący sposób trwałość siłownika, a szczególnie jego tłoczyska i uszczelnień. Osłony wykonane są z impregnowanej wodoodpornej tkaniny z włókien syntetycznych. Osłony zaleca się stosować do siłowników pracujących w trudnych warunkach, w miejscach szczególnie zapyłonych i zanieczyszczonych.

Zakres temperatury pracy:

od -20 do 80°C

WYMIARY

| Średnica siłownika | Wymiary [mm] | | | | | Zakres skoku roboczego siłownika [mm] S | Długość osłony L _o | Wydłużenie tłoczyska F | Nr zamówieniowy osłony |
|-----------------------|--------------|------|-----|----|----|--|-------------------------------------|------------------------------|------------------------------|
| | ØA | ØB | ØC | LA | LB | | | | |
| 32 | 12,5 | 29,5 | 65 | 10 | 10 | 0 – 100 | 15 | 25 | 19.016E.21.0100 |
| | | | | | | 101 – 200 | 30 | 40 | 19.016E.21.0200 |
| | | | | | | 201 – 300 | 45 | 55 | 19.016E.21.0300 |
| | | | | | | 301 – 400 | 60 | 70 | 19.016E.21.0400 |
| | | | | | | 401 – 500 | 75 | 85 | 19.016E.21.0500 |
| 40 | 16,5 | 34,5 | 70 | 10 | 15 | 0 – 100 | 15 | 25 | 19.016F.21.0100 |
| | | | | | | 101 – 200 | 30 | 40 | 19.016F.21.0200 |
| | | | | | | 201 – 300 | 45 | 55 | 19.016F.21.0300 |
| | | | | | | 301 – 400 | 60 | 70 | 19.016F.21.0400 |
| | | | | | | 401 – 500 | 75 | 85 | 19.016F.21.0500 |
| 50 | 20,5 | 39 | 82 | 15 | 15 | 0 – 150 | 15 | 25 | 19.016H.21.015 |
| | | | | | | 151 – 300 | 30 | 40 | 19.016H.21.0300 |
| | | | | | | 301 – 450 | 45 | 55 | 19.016H.21.0450 |
| 63 | 20,5 | 39 | 82 | 15 | 15 | 451 – 600 | 60 | 70 | 19.016H.21.0600 |
| | | | | | | 601 – 750 | 75 | 85 | 19.016H.21.0750 |
| | | | | | | | | | |
| 80 | 25,5 | 46,5 | 90 | 15 | 20 | 0 – 150 | 15 | 25 | 19.016K.21.0150 |
| | | | | | | 151 – 300 | 30 | 40 | 19.016K.21.0300 |
| | | | | | | 301 – 450 | 45 | 55 | 19.016K.21.0450 |
| | | | | | | 451 – 600 | 60 | 70 | 19.016K.21.0600 |
| 100 | 25,5 | 46,5 | 90 | 15 | 20 | 601 – 750 | 75 | 85 | 19.016K.21.0750 |
| | | | | | | | | | |
| | | | | | | | | | |
| | | | | | | | | | |
| 125 | 32,5 | 57,5 | 101 | 20 | 20 | 0 – 150 | 15 | 20 | 19.016L.21.0150 |
| | | | | | | 151 – 300 | 30 | 35 | 19.016L.21.0300 |
| | | | | | | 301 – 450 | 45 | 50 | 19.016L.21.0450 |
| | | | | | | 451 – 600 | 60 | 65 | 19.016L.21.0600 |
| | | | | | | 601 – 750 | 75 | 80 | 19.016L.21.0750 |
| 160 | 40,5 | 64 | 130 | 20 | 20 | 0 – 250 | 15 | 15 | 19.016M.21.0250 |
| | | | | | | 251 – 500 | 30 | 30 | 19.016M.21.0500 |
| | | | | | | 501 – 750 | 45 | 45 | 19.016M.21.0750 |
| | | | | | | 751 – 1000 | 60 | 60 | 19.016M.21.1000 |
| | | | | | | 1001 – 1250 | 75 | 75 | 19.016M.21.1250 |
| 200 | 40,5 | 70,5 | 136 | 20 | 20 | 0 – 250 | 15 | 0 | 19.016N.21.0250 |
| | | | | | | 251 – 500 | 30 | 15 | 19.016N.21.0500 |
| | | | | | | 501 – 750 | 45 | 30 | 19.016N.21.0750 |
| | | | | | | 751 – 1000 | 60 | 45 | 19.016N.21.1000 |
| | | | | | | 1001 – 1250 | 75 | 60 | 19.016N.21.1250 |
| 250 | 50,5 | 84,5 | 150 | 20 | 20 | 0 – 250 | 15 | 20 | 19.016P.21.0250 |
| | | | | | | 251 – 500 | 30 | 35 | 19.016P.21.0500 |
| | | | | | | 501 – 750 | 45 | 50 | 19.016P.21.0750 |
| | | | | | | 751 – 1000 | 60 | 65 | 19.016P.21.1000 |
| | | | | | | 1001 – 1250 | 75 | 80 | 19.016P.21.1250 |

SPOSÓB ZAMAWIANIA

W zamówieniu należy podać: nazwę, numer zamówieniowy oraz ilość sztuk np:

- 1) Osłona tłoczyska do siłownika D63 x 100 ISO nr 19.016H21.0150 10 szt.
- 2) Siłownik D63x150 Nr 10.016H.0150AS

UWAGA:

W przypadku stosowania siłownika ISO z osłoną należy go zamówić z tłoczyskiem przedłużonym o wymiar F (umieszczony w tabeli).

Na końcu numeru zamówieniowego siłownika należy umieścić oznaczenie literą „S”